








Legenda – COMPONENTES SISTEMA DE HIDRANTES				
SÍMBOLO	EXEMPLO	DIMENSÃO	DESCRIÇÃO	QUANTIDADE
	—	—	Hidrante simples	02
	—	—	Hidrante de recarga sem visual de retenção	01
	—	—	Reserva Mútua de Incêndio	01
	—	—	Bomba de Incêndio	01
	—	—	Acionador de Bomba de Incêndio (botão tipo design)	01
	—	—	Rede de água para sistema de proteção contra incêndio	—
	—	—	Registro de gaveto	05
	—	—	Visual de retenção	02

Legenda – COMPONENTES SISTEMA DE EXTINTORES				
SÍMBOLO	EXEMPLO	DIMENSÃO	DESCRIÇÃO	QUANTIDADE
	-	4-A40-B-C	Extintor de incêndio com carga de 10 A40 Capacidade Extintor 4-A40-B-C	12

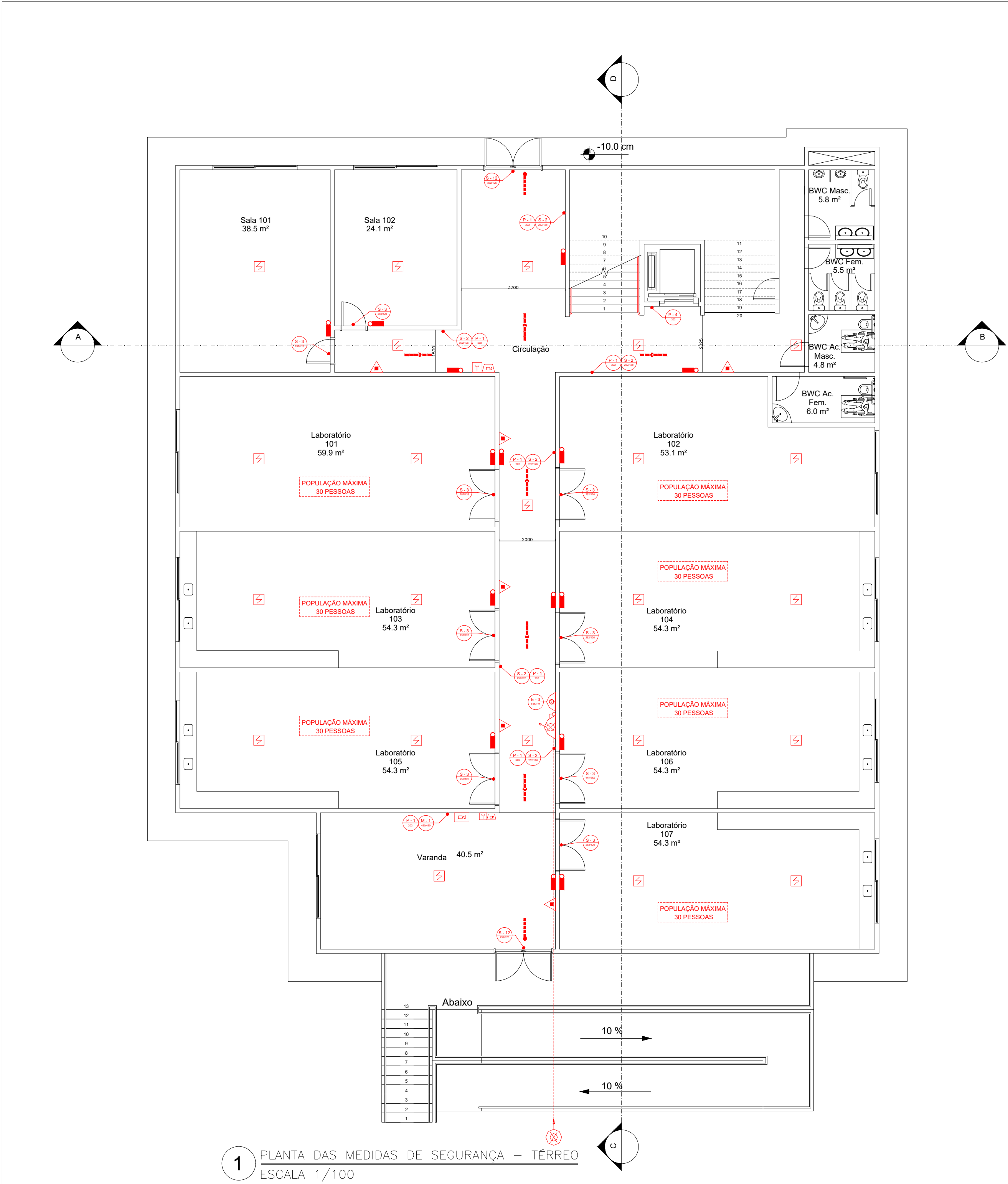
Legenda -				
COMPONENTES SISTEMA DE ILUMINAÇÃO DE EMERGÊNCIA				
SÍMBOLO	EXEMPLO	DIMENSÃO	DESCRIÇÃO	QUANTIDADE
		-	Luminária autônoma de emergência SOLEID 360 a 720 Lumens	31

O anexo H do IT 01 – Procedimentos Administrativos em seu item H.1.1 define que a edificação ou área de risco que possuir área construída superior a 750m<sup>2</sup> deverá ser considerada uma edificação de alto risco.

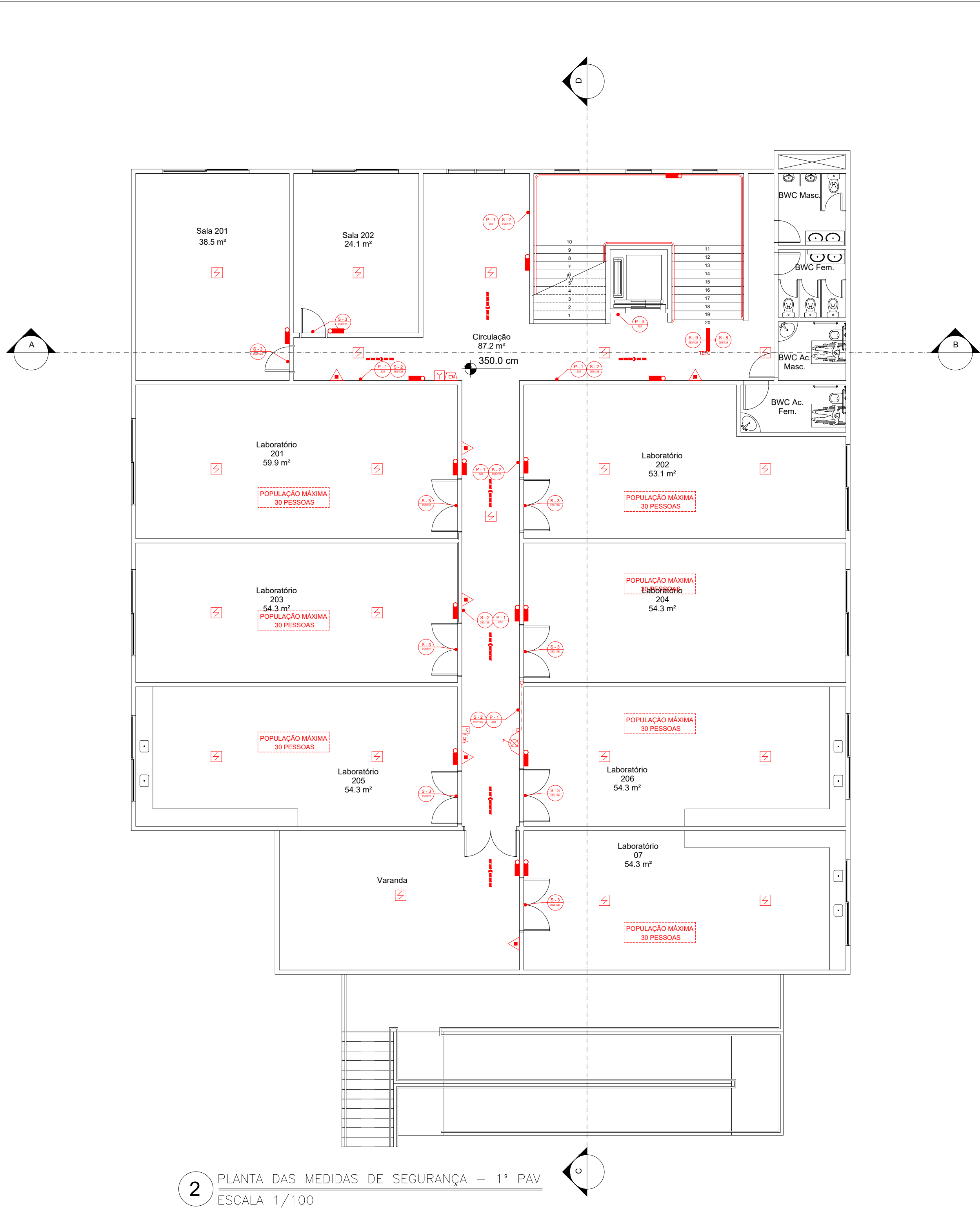


ÁREAS (m²):	FORMATO:
Térreo: 659,05 m²	A0
1ª pav: 659,05 m²	
Total: 1318,10 m²	





1 PLANTA DAS MEDIDAS DE SEGURANÇA – TÉRREO  
ESCALA 1/100



2 PLANTA DAS MEDIDAS DE SEGURANÇA – 1º PAV  
ESCALA 1/100

Legenda – COMPONENTES SISTEMA DE ALARME				
SÍMBOLO	EXEMPLO	DIMENSÃO	DESCRIÇÃO	QUANTIDADE
	-	-	Alarmador de alarme de incêndio, instalado B 2,20 m do piso acabado	04
	-	-	Botão (acionador manual) de alarme sonoro, instalado B 1,20 m do piso acabado	04
	-	-	Central de alarme de incêndio	01
	-	-	Detector pontual de fumaça, instalado no teto	46
Legenda – COMPONENTES SISTEMA DE HIDRANTES				
SÍMBOLO	EXEMPLO	DIMENSÃO	DESCRIÇÃO	QUANTIDADE
	-	-	Hidrante simples	02
	-	-	Hidrante de rede com válvula de retenção	01
	-	-	Reserva técnica de incêndio	01
	-	-	Bomba de incêndio	01
	-	-	Acionador de bomba de incêndio (botão tipo Siga Siga)	01
	-	-	Rede de água para sistema de proteção contra incêndio	-
	-	-	Registro de gaveta	05
	-	-	Válvula de retenção	02
Legenda – SISTEMA DE SAÍDA DE EMERGÊNCIA				
SÍMBOLO	EXEMPLO	DIMENSÃO	DESCRIÇÃO	QUANTIDADE
	-	-	Rota de Fuga Direcionalmente, Sinalização do Fluxo na Rota de Fuga, Representação apenas na planta, não está inserida na edificação	-
	-	-	Rota de Fuga - Barreira, Sinalização do Fluxo na Rota de Fuga, Representação apenas na planta, não está inserida na edificação	-

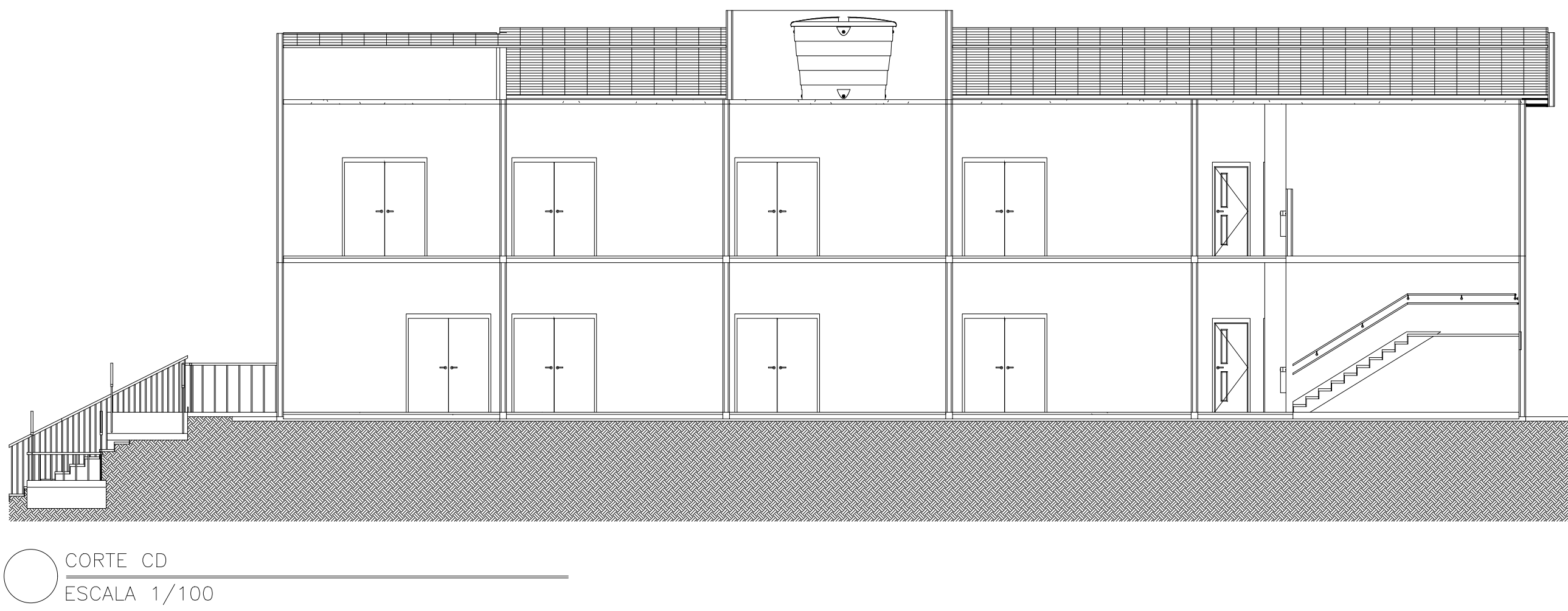
Legenda – SINALIZAÇÃO DE EMERGÊNCIA (Nos termos da NBR 13434)				
SÍMBOLO	EXEMPLO	DIMENSÃO	DESCRIÇÃO	QUANTIDADE
		252/126	Placa S2: Sinal de emergência (br/ver) Símbolo: retângulo 2,5x2,5 Placograma: Fotoluminescente Medida: L = 24"	12
		252/126	Placa S3: Sinal de emergência Símbolo: retângulo 2,5x2,5 Placograma: Fotoluminescente Medida: L = 24"	18
		252/126	Placa S8: Estado de emergência Símbolo: retângulo 2,5x2,5 Placograma: Fotoluminescente Medida: L = 24"	01
		252/126	Placa S9: Estado de emergência Símbolo: retângulo 2,5x2,5 Placograma: Fotoluminescente Medida: L = 24"	01
		252/126	Placa S12: Sinal de emergência Símbolo: retângulo 2,5x2,5 Placograma: Fotoluminescente Medida: L = 24"	02
		450/450	Placa M1: Indicação dos sistemas de proteção existentes na edificação Símbolo: retângulo no quadrado Placograma: Fotoluminescente Medida: L = 24"	01
		179	Placa E1: Alarme sonoro Símbolo: quadrado Placograma: Fotoluminescente Medida: L = 24"	04
		252/126	Placa E2: Comando manual de alarme Símbolo: quadrado Placograma: Fotoluminescente Medida: L = 24"	04
		252/126	Placa E3: Comando manual de bomba de incêndio Símbolo: quadrado Placograma: Fotoluminescente Medida: L = 24"	02
		179	Placa E5: Extintor de incêndio Símbolo: quadrado Placograma: Fotoluminescente Medida: L = 24"	12
		179	Placa E8: Abrigo de mangueira de hidrante Símbolo: quadrado Placograma: Fotoluminescente Medida: L = 24"	02
		202	Placa P1: Proibido fumar Símbolo: círculo Placograma: Preto sobre amarelo e fuso circular: Vermelho Medida: Ø = 24"	13
		202	Placa P4: Proibido utilizar o elevador em caso de incêndio Símbolo: círculo Placograma: Preto sobre amarelo e fuso circular: Vermelho Medida: Ø = 24"	02
Legenda – COMPONENTES SISTEMA DE EXTINTORES				
SÍMBOLO	EXEMPLO	DIMENSÃO	DESCRIÇÃO	QUANTIDADE
	-	4-A-40-B-C	Extintor de incêndio com carga de 40 kg, ABC Capacidade Extintor 4-A-40-B-C	12
Legenda – COMPONENTES SISTEMA DE ILUMINAÇÃO DE EMERGÊNCIA				
SÍMBOLO	EXEMPLO	DIMENSÃO	DESCRIÇÃO	QUANTIDADE
		-	Luminária autônoma de emergência 30x120 360 a 720 Lumens	31

QUADRO DAS ÁREAS:

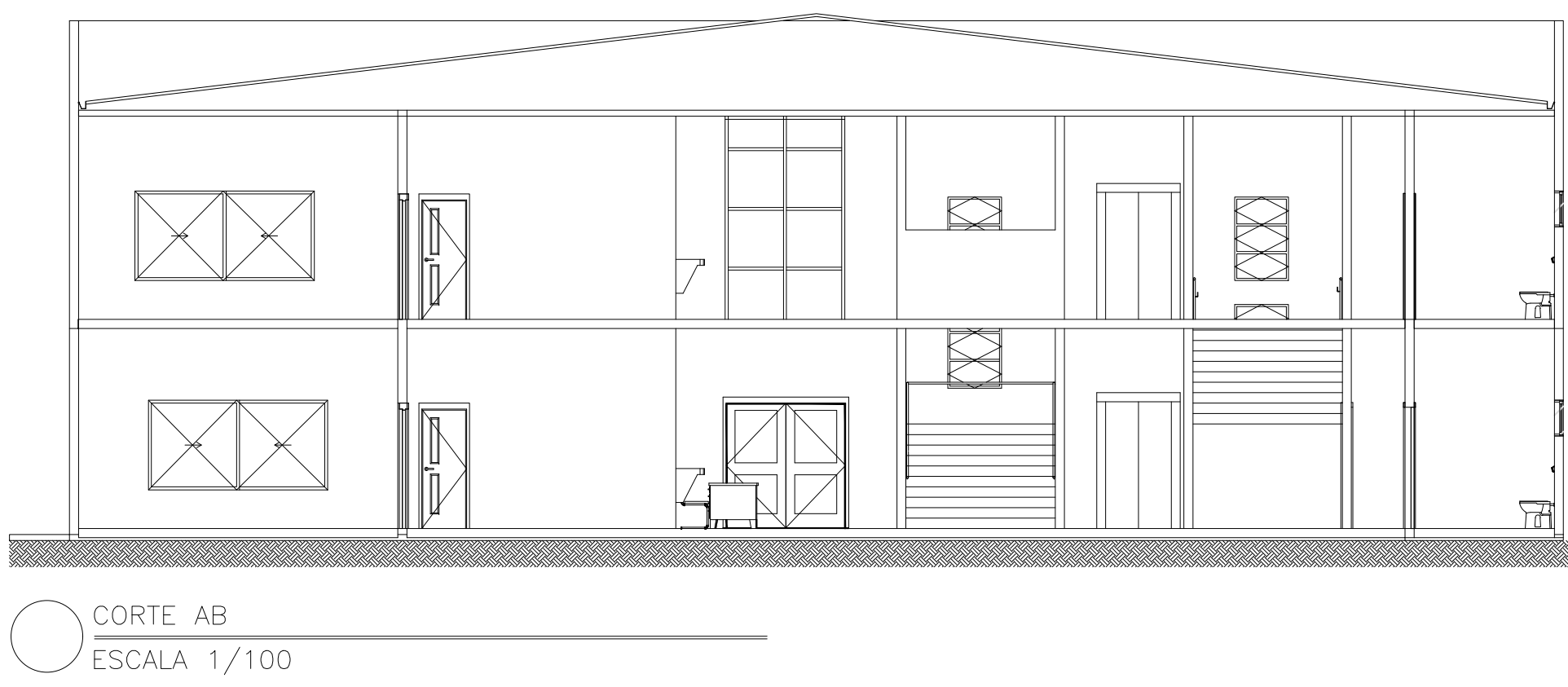
PLANTA DO PAVIMENTO TÉRREO	659,05 m²
PLANTA DO PRIMEIRO PAVIMENTO	659,05 m²
ÁREA TOTAL	1318,10 m²

INFORMATIVOS DAS MEDIDAS DE SEGURANÇA				
Acesso de Viaturas	Conforme IT 04 do CBMMG.			
Saídas de Emergência	Conforme IT 08 do CBMMG.			
Brigada de Incêndio	Conforme IT 12 do CBMMG.			
Iluminação de Emergência	Conforme IT 13 do CBMMG.			
Deteção e Alarme de Incêndio	Conforme IT 14 do CBMMG.			
Sinalização de Emergência	Conforme IT 15 do CBMMG.			
Proteção por Extintores	Conforme IT 16 do CBMMG.			
Sistema de Hidrantes	Conforme IT 17 do CBMMG.			
CLASSIFICAÇÃO – DECRETO Nº44.746, DE 24 DE FEVEREIRO DE 2008 (ATUALIZADO EM 14/06/2017)				
GRUPO	Ocupação	DIVISÃO	DESCRIÇÃO	EXEMPLOS
E	Educacional e Cultural Física	E-1	Escola em geral	Escolas de primeiro, segundo e terceiro graus, cursos superiores, pré-universitários e disseminados.
CARGA DE INCÊNDIO – IT 09 DO CBMMG				
GRUPO	DESCRIÇÃO	DIVISÃO	CARGA DE INCÊNDIO	
E	Escola em geral	E-1	300 MJ/m²	
CLASSIFICAÇÃO DAS EDIFICAÇÕES E ÁREAS DE RISCO QUANTO A CARGA DE INCÊNDIO				
RISCO			CARGA DE INCÊNDIO MJ/M²	
Atq <sup>10</sup>			300 MJ/m²	

O anexo H da IT 01 – Procedimentos Administrativos em seu item H.1.1, define que a edificação ou área de risco que possuir área construída superior a 750m² deverá ser considerada uma edificação de alto risco.



CORTE CD  
ESCALA 1/100



CORTE AB  
ESCALA 1/100

Conteúdo: PROJETO DE COMBATE A INCÊNDIO E PÂNICO GALPÃO DAS ENGENHARIAS Plantas das medidas de segurança, Corte AB e Corte CD		Prancha: 02/03
Título: PROJETO DE COMBATE A INCÊNDIO E PÂNICO – GALPÃO DAS ENGENHARIAS Universidade Federal dos Vales do Jequitinhonha e Mucuri Local: Rua do Cruzeiro, nº 01, Jardim São Paulo, Teófilo Otoni – MG Lote: – N.I.M.: –		
Localização (sem escala): 		
Proprietário / Responsável Pelo Uso: Universidade Federal dos Vales do Jequitinhonha e Mucuri CNPJ: 16.888.315/0001-57 Responsável Técnico: Altamiro Júnio Mendes Silva CREA: MG 176926-D Teófilo Otoni, 20 de agosto de 2020		
ÁREAS (m²): Térreo: 659,05 m² 1º pav: 659,05 m² Total: 1318,10 m²		FORMATO: A0